



POLÍTICA MEDIOAMBIENTAL

Hilti España

Válido a partir de noviembre de 2020



NUESTROS COMPROMISOS

El Grupo Hilti ("Hilti") se compromete a reducir su huella medioambiental. Esta política detalla las secciones del Código de Conducta de Hilti sobre Sostenibilidad y nuestro enfoque de la gestión de las cuestiones medioambientales. La política medioambiental es una parte importante de la estrategia de sostenibilidad de Hilti.

La política medioambiental es una parte importante de la estrategia de sostenibilidad de Hilti y constituye la base del sistema de gestión medioambiental (EMS) según la norma ISO 14001.

Esta política se aplica a Hilti Corporation y a todas las filiales que son propiedad directa o indirecta de Hilti Corporation, ya sea por propiedad mayoritaria o minoritaria si Hilti controla la gestión, y a sus empleados, incluidos los miembros de la dirección, ejecutivos y gerentes, becarios y nuestro personal temporal.

Política Medioambiental
Fecha / Versión: Noviembre 2020 / 1.0 Procedimiento 1.0
Cumplimiento HSE
Emitido por: Director de cumplimiento de la normativa



Los fundamentos

1. Nos esforzamos por reducir la huella medioambiental de nuestros servicios y productos.
2. Respetamos y cumplimos la normativa medioambiental aplicable.
3. Cumplimos nuestros objetivos medioambientales y realizamos mejoras operativas.
4. Fomentamos la conciencia medioambiental dentro de la empresa y de nuestra cadena de suministro.

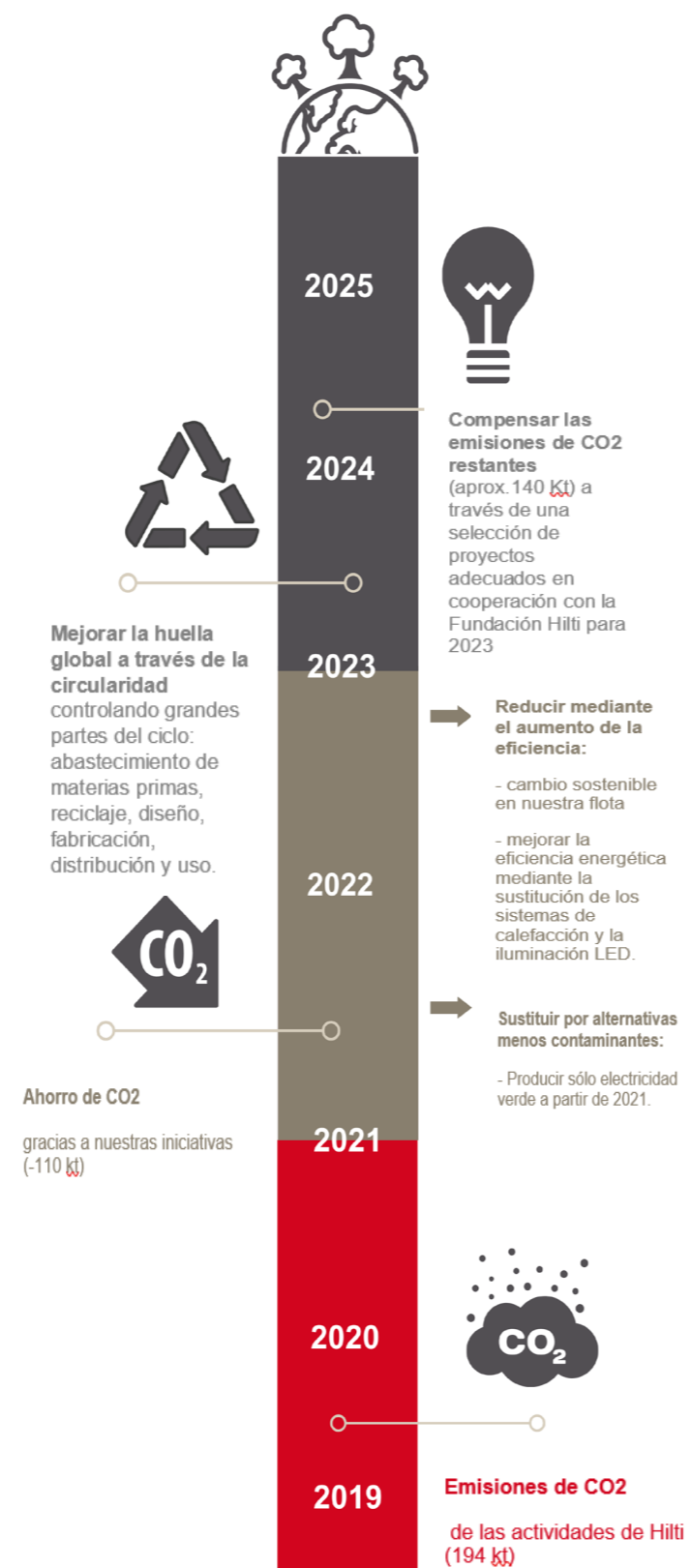
Aplicación de las normas

1. Reducimos nuestra huella ecológica:

- a) convirtiéndonos en una empresa neutra en cuanto a las emisiones de CO₂ en el ámbito 1, 2 y para los viajes de negocios para 2023;
- b) reduciendo continuamente: nuestro consumo de energía y materias primas, los residuos, el consumo de agua, las emisiones y la contaminación acústica;
- c) adoptando prácticas adecuadas de gestión de residuos para reducirlos, reutilizarlos, reciclarlos y eliminarlos sin que se liberen

2. Respetamos las normas y los reglamentos:

- a) implementamos procesos basados en bases de datos para supervisar nuestro entorno normativo y administrar las funciones y responsabilidades relacionadas;
- b) mantenemos nuestra certificación ISO 14001



3.3. En cuanto a nuestros objetivos medioambientales :

- a) fijamos objetivos de mejora continua objetivos de mejora;
- b) identificamos las oportunidades para minimizar el posible impacto medioambiental de los productos Hilti y servicios;
- c) sustituimos el uso de materiales y sustancias con efectos potencialmente perjudiciales para el medio ambiente, la salud y el bienestar humano;
- d) registramos y evaluamos los efectos medioambientales de nuestras actividades y los traducimos en objetivos e indicadores de mejora;
- e) promovemos la transparencia y creamos informes internos para estimular la mejora del producto circularidad de los productos;
- f) integramos los principios circulares en el diseño y la adquisición, y realizamos evaluaciones del ciclo de vida para eficiencia y reciclabilidad de los recursos;
- g) reducimos los envases en los consumibles y la logística (incluidos los envases reciclables y reutilizables);
- h) ayudamos a los clientes a optimizar el uso de sus de su parque de herramientas;
- i) impulsamos un mayor nivel de recogida y reciclaje de las herramientas al final de su vida útil;
- j) intensificamos la reutilización de materiales (por ejemplo, utilizar las piezas de recambio para las reparaciones, reciclar las cajas de herramientas y reciclar las pilas)

- k) Integramos las consideraciones medioambientales, buscando la construcción pasiva y la eficiencia energética en los edificios nuevos y reformados, y procurando seguir las mejores prácticas siempre que sea posible;
- l) cuando proceda, elaboramos planes de acción sobre la biodiversidad específicos para cada lugar;
- m) cuando proceda, incluimos en nuestra planificación medidas de adaptación al cambio climático.

4.4. Hacemos hincapié en la conciencia medioambiental:

- a) garantizando que los empleados conozcan la política medioambiental de Hilti y sus propias responsabilidades, proporcionándoles los conocimientos y la formación necesarios;
- b) haciendo cumplir y animando a nuestra cadena de suministro a cumplir las normas medioambientales;
- c) fomentamos el intercambio de buenas prácticas medioambientales en nuestras operaciones;
- d) informamos de nuestros progresos a las partes interesadas internas y externas.



DECLARACIÓN DE POLÍTICA MEDIOAMBIENTAL

El lema de Hilti es "Creamos clientes entusiastas con pasión y construimos un futuro mejor". Para contribuir a "construir un futuro mejor", Hilti España se compromete a actuar de forma responsable con el medio ambiente.

Confirmando que la entidad legal de la que soy responsable cumple con la política medioambiental de Hilti con los siguientes principios fundamentales:

1. Nos esforzamos por reducir la huella medioambiental de nuestros servicios y productos.
2. Cumplimos las normas y reglamentos medioambientales aplicables.
3. Cumplimos nuestros objetivos medioambientales y realizamos mejoras operativas.
4. Fomentamos la conciencia medioambiental dentro de la empresa y de nuestra cadena de suministro.

Firma : _____  _____

Nombre en letra de imprenta : David González Firmas

Fecha : 27 de noviembre 2020

