



SISTEMA MODULAR DE SOPORTE MT

Aplicaciones en
tejados planos



MT-LDP-S - Placa de distribución de cargas



APLICACIONES

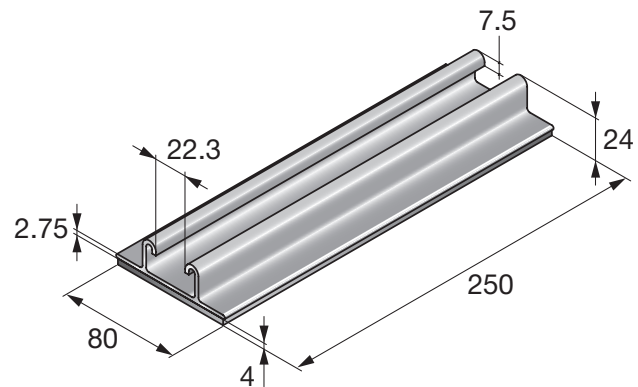
- Instalación de conductos de ventilación, tuberías y bandejas de cables en techos planos.
- Apto para el uso en exteriores.

VENTAJAS

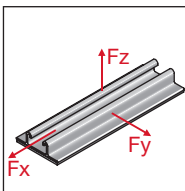
- Parte del sistema Hilti MT: una solución económica y completa para la ventilación de techos y otros sistemas modulares de soporte.
- Fácil de instalar: compatible con la tuerca de bloqueo dentado Hilti MT, tuerca MQM y de carril MRN, una alternativa más rápida a las tuercas de resorte para montar un sistema de soporte modular.
- Manipulación y transporte más sencillos en comparación con el sistema de acero soldado prefabricado.

Datos Técnicos

Composición del material	Aluminio, Goma EPDM
Acabado	n/a
Espesor del material	2.75 mm
Condiciones ambientales	Exterior, contaminación baja a moderada (C3/C4 - baja)

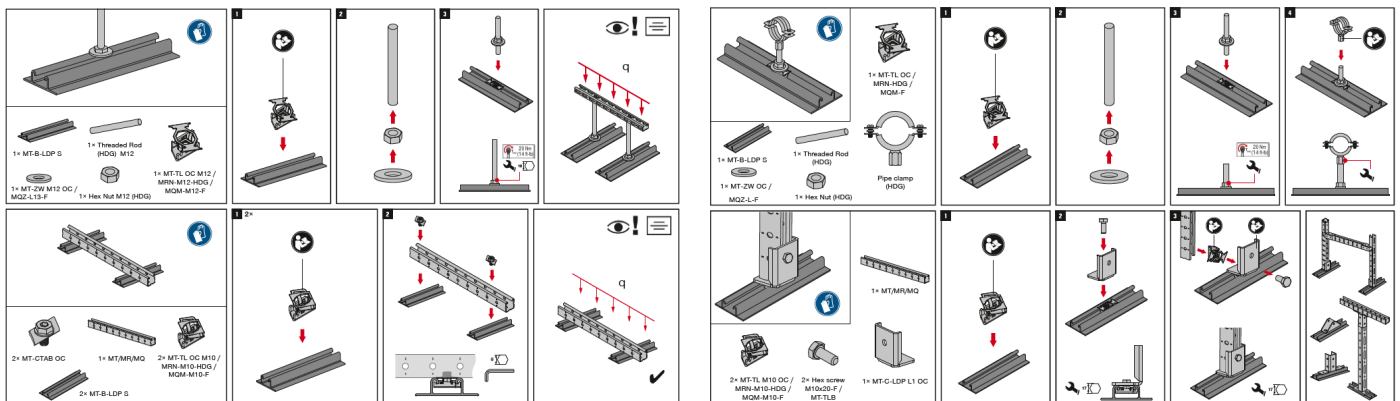


Referencia	+ Fz	- Fz ¹	± Fx	± Fy	Cantidad del embalaje	Código
MT-LDP-S	-	7,3 kN	3 kN	1,8 kN	2 un	2320182



Los valores indicados son valores de carga máxima recomendados con factores de seguridad parciales para las acciones y la resistencia incluidas. Valor de diseño = 1,4* valor recomendado.

1) Compruebe la resistencia de su cubierta plana y su aislamiento.



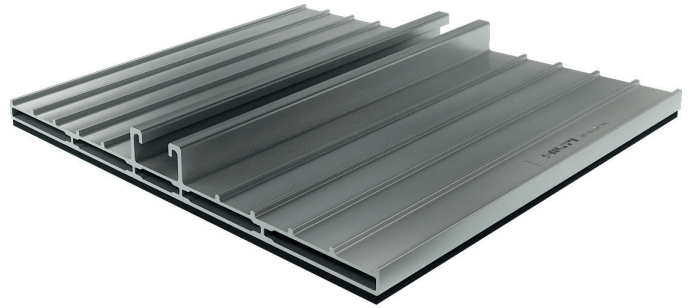
MT-LDP-ME - Placa de distribución de cargas

APLICACIONES

- Instalación de equipos de ventilación, tuberías y bandejas de cables en cubiertas planas.
- Apto para el uso en exteriores.

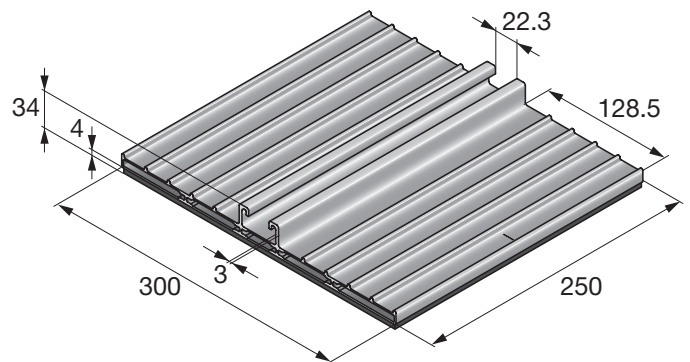
VENTAJAS

- Parte del sistema Hilti MT: una solución económica y completa para la ventilación de techos y otros sistemas modulares de soporte.
- Facilidad de instalación: compatible con bloqueo trenzado Hilti MT, tuerca de botón MQN-C y de carril MRM y MQM, una alternativa más rápida a las tuercas de resorte para montar un sistema de soporte modular.
- Manipulación y transporte más sencillos en comparación con el sistema de acero soldado prefabricado.

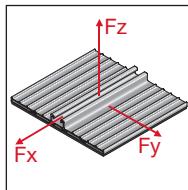


Datos Técnicos

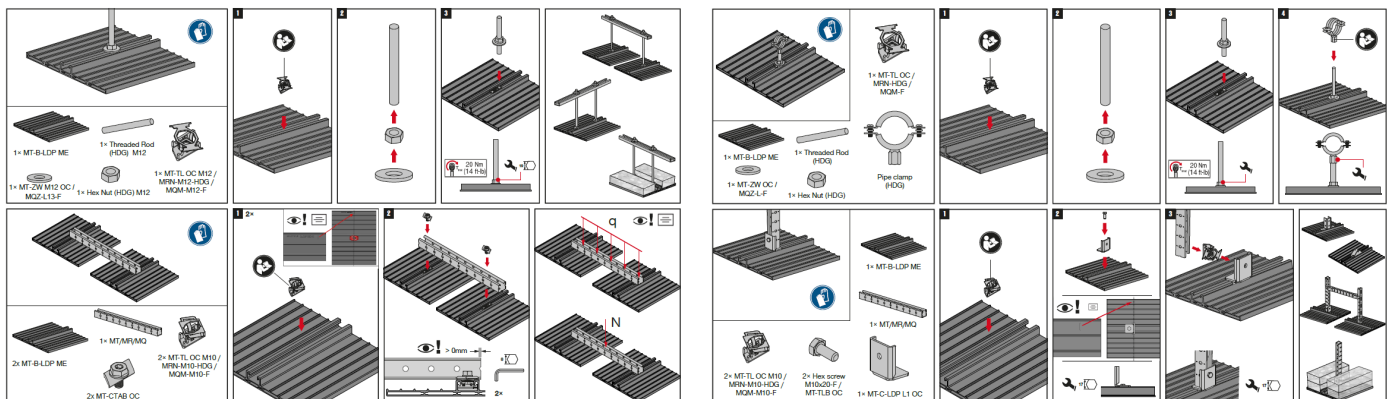
Composición del material	Aluminio, Goma EPDM
Acabado	n/a
Espesor del material	2.75 mm
Condiciones ambientales	Exterior, contaminación baja a moderada (C3/C4 - baja)



Referencia	+ Fz	- Fz ¹	± Fx	± Fy	Cantidad del embalaje	Código
MT-B-LDP ME	-	7,3 kN	3 kN	1,8 kN	4 un	2328319



Los valores indicados son valores de carga máxima recomendados con factores de seguridad parciales para las acciones y la resistencia incluidas. Valor de diseño = 1,4* valor recomendado.
1) Compruebe la resistencia de su cubierta plana y su aislamiento.



MT-C-LDP L1 OC - Conector angular para el montaje de placas de distribución de cargas



APLICACIONES

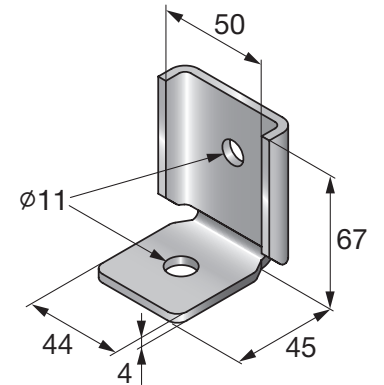
- Fijación de conexiones entre dos carriles de carga o un carril y una placa de distribución de carga.
- Perfectamente apto para aplicaciones en exteriores.

VENTAJAS

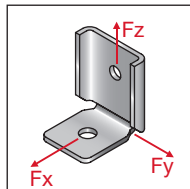
- Parte del sistema Hilti MT: una solución económica y completa para prácticamente todas las estructuras modulares de soporte MEP.
- Fácil de instalar: compatible con tuerca de bloqueo dentado Hilti MT, tuercas MQM y de carril MRN, una alternativa más rápida a las tuercas de resorte para montar un sistema de soporte modular.
- El carril vertical se puede inclinar hasta 7 grados para compensar la inclinación del techo.

Datos Técnicos

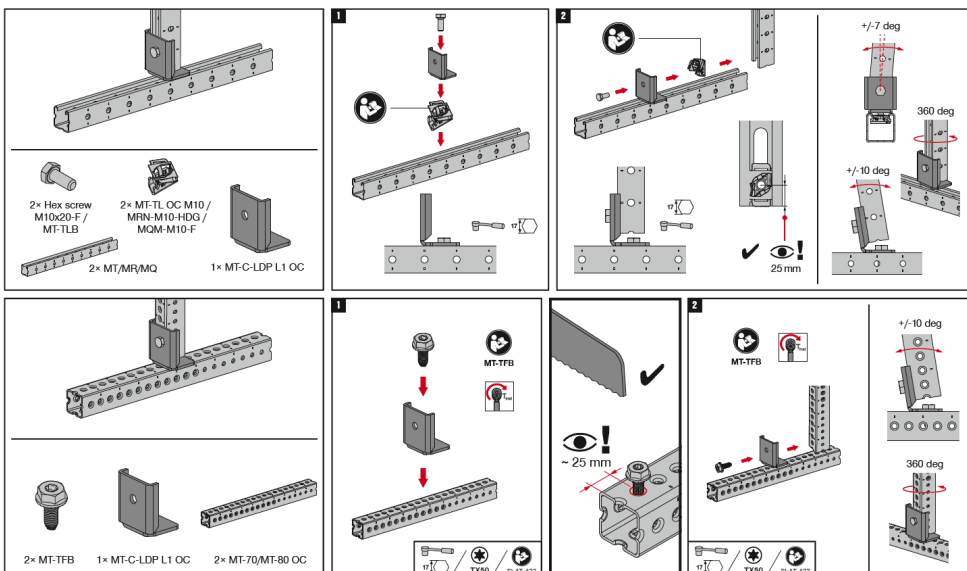
Composición del material	Acero Q235 o superior
Acabado	Con revestimiento exterior: HDG
Espesor del material	4 mm
Condiciones ambientales	Exterior, contaminación baja a moderada (C3/C4 - baja)

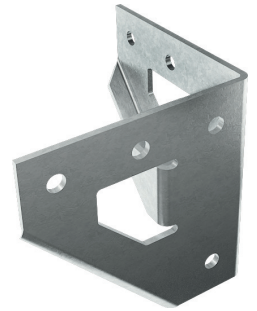


Referencia	+ Fz	± Fx	± Fy	Cantidad del embalaje	Código
MT-C-LDP L1 OC	2,3 kN	2,6 kN	1,8 kN	8 un	2320180



Los valores indicados son valores de carga máxima recomendados con factores de seguridad parciales para las acciones y la resistencia incluidas. Valor de diseño = 1,4* valor recomendado.



MT-C-T 3D/2/HL OC - Conector para el ensamblado en 3D

APLICACIONES

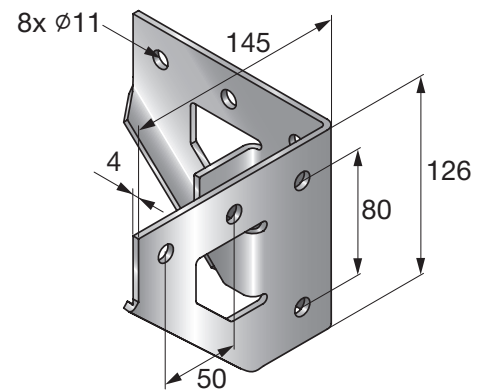
- Instalación de equipos de ventilación, tuberías y bandejas de cables en techos planos.
- Apto para el uso en exteriores.

VENTAJAS

- Parte del sistema Hilti MT: una solución económica y completa para prácticamente todas las estructuras modulares de soporte MEP.
- Facilidad de instalación: producto compatible con los pernos de cabeza hexagonal MT Twist-Lock.
- Ofrece rigidez a las estructuras independientes.

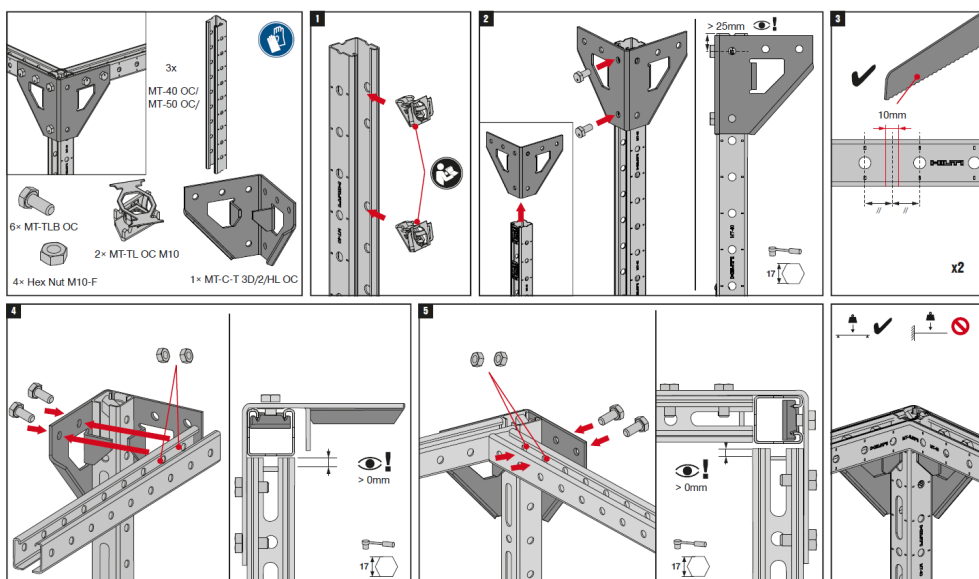
Datos Técnicos

Composición del material	S235JR
Acabado	Con revestimiento exterior: HDG
Espesor del material	4 mm
Condiciones ambientales	Exterior, contaminación baja a moderada (C3/C4 - baja)



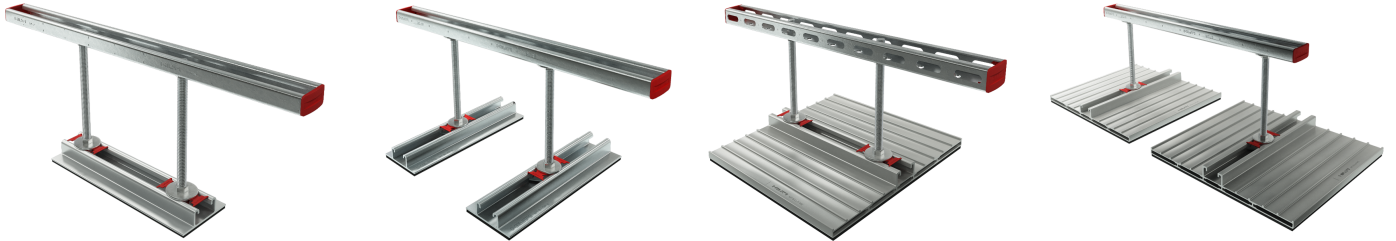
Referencia	+ Fz	± Fx	± Fy	Cantidad del embalaje	Código
MT-C-T 3D/2/HL OC	6,4 kN	4,7 kN	5,3 kN	8 un	2320181

Los valores indicados son valores de carga máxima recomendados con factores de seguridad parciales para las acciones y la resistencia incluidas. Valor de diseño = 1,4* valor recomendado.



Ejemplos de posibles configuraciones con placas de distribución de carga MT-LDP

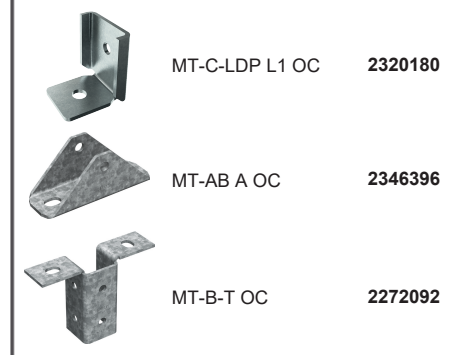
Conexiones con varilla roscada M12:



Montaje con conectores básicos



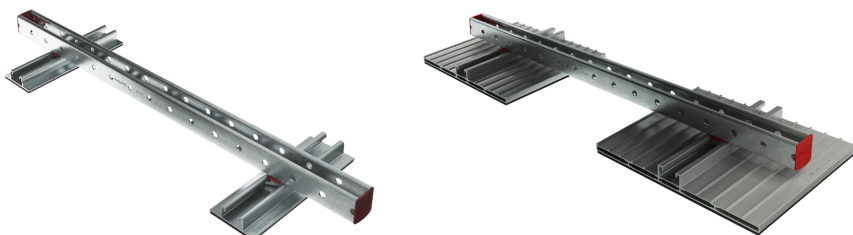
Opciones de conectores:



Conexiones con soportes:

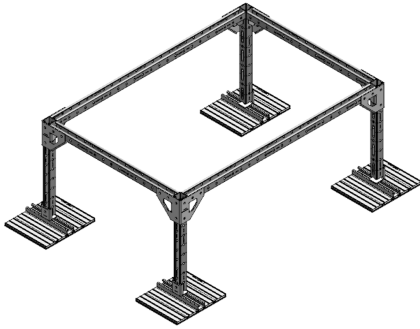


Conexión directa con carril:

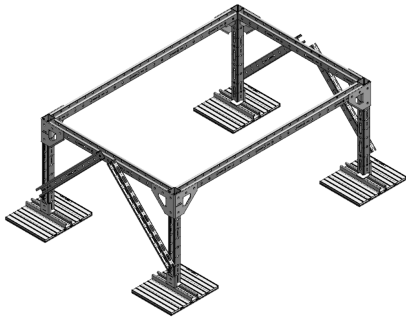


Ejemplos de posibles configuraciones con placas de distribución de carga MT-LDP - Estructuras en 3D

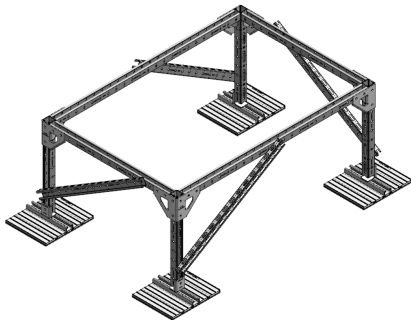
Sin refuerzo:



Con refuerzo unidireccional:



Con refuerzo bidireccional:



Con ladrillos de contrapeso:

